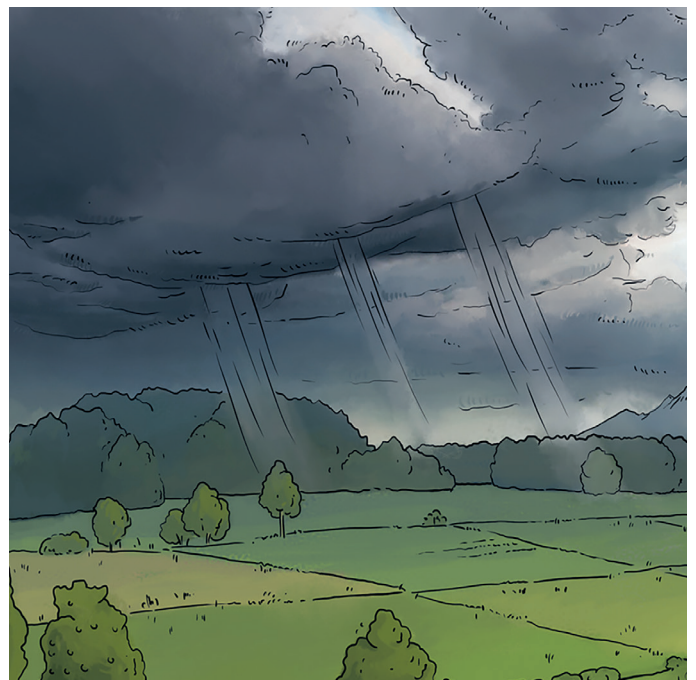




Schweizer Hagel  
Suisse Grêle  
Grandine Svizzera

# Unsere Versicherungsleistungen im Überblick



# Unsere Versicherungsleistungen im Überblick

Die Schweizer Hagel versichert alle Ihre Kulturen und bietet zudem mit den Pauschalversicherungen einen optimalen Schutz für Ihren ganzen Betrieb. Wir unterstützen Sie bei der Existenzsicherung Ihres Betriebes.

## OBST UND BEEREN

Tafelobst gilt als die am stärksten durch Hagel gefährdete Kultur. Schon ein leichter Hagelschlag kann die ganze Ernte zu Most- oder Brennobst deklassieren. Die KLIMA+ Versicherung bietet Ihnen einen umfassenden Schutz gegen Hagel, Elementar- und Frostschäden.

### Versicherbare Risiken:



## GRASLAND

Ein schwerer Hagelschlag kann eine Grasernte auf der gesamten Betriebsfläche vernichten. Je weniger Schnitte gemacht werden, desto stärker fällt der Ausfall ins Gewicht. Mit der umfassenden Elementarschadendeckung sind auch die Wiederherstellungskosten für das Kulturland mitversichert.

### Versicherbare Risiken:



## TABAK

Tabakkulturen gehören zu den hagelempfindlichsten Kulturen. Da bei Tabak auch wesentlich höhere Produktions- und Erntekosten als bei Ackerkulturen anfallen, werden Tabakkulturen von fast allen Produzenten versichert.

### Versicherbare Risiken:



## WITTERUNGSSCHUTZSYSTEME

Sturm, Schneedruck und schwerer Hagelschlag können Witterungsschutzsysteme stark beschädigen. Wir ersetzen Ihnen die Reparaturkosten (Material und Arbeit) bis zur Höhe der Versicherungssumme bzw. des vertraglich vereinbarten Zeitwertes.

### Versicherbare Risiken:



## GARTEN- UND GEMÜSEBAU

In Gärtnerei- und Gemüsebaubetrieben werden die Flächen im Laufe des Jahres oft mit mehreren Kulturen belegt. Mit der pauschalen Versicherung für die gesamte bewirtschaftete Fläche sind immer alle Kulturen gut versichert. Auch Kulturen in Gewächshäusern können versichert werden.

### Versicherbare Risiken:



## ACKERBAU

Jedes Jahr sind in der Schweiz viele Ackerbaubetriebe stark von Hagel betroffen. Mit einer Versicherung für Ackerkulturen versichern Sie Ihre Ernte gegen Schäden durch Hagel und weitere Naturgefahren. Zudem sind auch die Wiederherstellungskosten für beschädigtes Kulturland gedeckt.

### Versicherbare Risiken:



## WEIN

Bei Weinbaubetrieben ist die gesamte Ernte bis im Herbst den Naturgewalten ausgesetzt. Ein Produzent kann nach einem starken Hagelschlag sein gesamtes Betriebseinkommen verlieren. Mit unseren Versicherungslösungen Basis und KLIMA+ sind Sie optimal versichert.

### Versicherbare Risiken:



## BAUMSCHULEN UND BLUMEN

In Baumschulen kann infolge der hohen Werte pro Flächeneinheit ein grosses Hagel- oder Elementarereignis erhebliche finanzielle Verluste verursachen. Die Versicherung für Blumen und Baumschulkulturen bietet im Freiland und in Gewächshäusern einen optimalen Versicherungsschutz.

### Versicherbare Risiken:



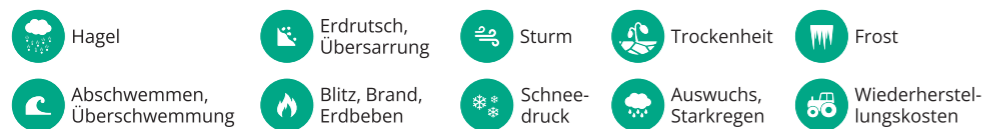
## TIERE

Tierseuchen und Krankheiten können die Existenz eines Landwirtschaftsbetriebes gefährden und die weiterlaufenden Betriebskosten müssen von Produzentinnen und Produzenten getragen werden. Eine Tierseuchenversicherung für Schweine, Geflügel und Rindvieh kann helfen, den Verlust der Tiere und den Einkommensverlust auszugleichen.

### Versicherbare Tiere:



### Versicherbare Risiken für Pflanzenversicherungen



# Gedekte Risiken für Pflanzenversicherungen

## ACKERBAU

		Hagel	Abschwemmen Überschwemmung	Erdrutsch, Übersarrung	Blitz, Brand, Erdbeben	Sturm	Schneeedruck	Trockenheit <sup>1)</sup> Fehlender Niederschlag <sup>2)</sup>	Starkregen <sup>1)</sup> Übermässiger Niederschlag <sup>3)</sup>	Auswuchs <sup>1)</sup>	Frost <sup>1)</sup>	Wiederherstellungskosten <sup>2)</sup>
<b>Getreide</b>	Brotgetreide	●	●	●	●	●	●	○	○	○		●
	Futtergetreide	●	●	●	●	●	●	○	○			●
<b>Mais</b>		●	●	●	●	●	●	○	○			●
<b>Hackfrüchte</b>	Zucker-, Futterrüben	●	●	●	●	●	●	○	○			●
	Kartoffeln	●	○	○	○	○	○	○	○			●
<b>Ölsaaten</b>	Raps	●	●	●	●	●	●	○	○			●
	Sonnenblumen	●	●	●	●	●	●	○	○			●
	Soja	●	●	●	●	●	●	○	○			●
<b>Eiweisspflanzen</b>		●	●	●	●	●	○	○				●

## GARTEN- UND GEMÜSEBAU

## BAUMSCHULEN UND BLUMEN

<b>OBST</b>	Ertrag	●	●	●	●	●	●				○	●
<b>BEEREN</b>		●	●	●	●	●	●				○	●
<b>WEIN</b>	Ertrag, Junge Reben ohne Ertrag	●	●	●	●	●	●				○	●
<b>TABAK</b>		●	●	●	●	●	●					●
<b>GRASLAND</b>	ohne Alpweiden	●	●	●	●	●	○	○				○
<b>ALLE WEITEREN, NICHT AUFGEFÜHRTE KULTUREN</b>		●	●	●	●	●	●					●

## GEDECKTE KULTUREN

<b>Unter Witterungsschutzsystemen</b>	●	●	●	●	●	●	●					●
<b>Im Folientunnel</b>	●	●	●	●	●	●	●					●
<b>Im Tunnelgewächshaus</b>	●	●	●	●	●	●	●					●
<b>Im Gewächshaus</b>	●	●	●	●	●	●	●					●

## WITTERUNGSSCHUTZSYSTEME

<b>Wein - Seitenschutznetze</b>	●	●	●	●	●	●	●					
<b>Obst und Beeren - Hagelnetze</b>	●	●	●	●	●	●	●					
<b>Obst und Beeren - Regendächer</b>	●	●	●	●	●	●	●					

### Entschädigung im Schadenfall (vor Abzug Selbstbehalt):

● bis 100% des Ersatzwertes    ● bis 90% des Ersatzwertes    ○ andere

<sup>1)</sup> nur mit Zusatzversicherung

<sup>2)</sup> Kosten für die Wiederherstellung des Kulturlandes (= Aufräumkosten) für alle versicherten Ereignisse der entsprechenden Kultur

<sup>3)</sup> parametrisch

## Impressum

**Herausgeberin & Inhalt** Schweizerische Hagel-Versicherungs-Gesellschaft, Genossenschaft, Seilergraben 61, 8001 Zürich **Projektleitung** HERRROHR GmbH, Cham **Illustration** Infografik, Zürich, M. Stünzi und D. Röttele

3001 d III/24



**Schweizer Hagel**  
**Suisse Grêle**  
**Grandine Svizzera**

Seilergraben 61 | CH-8001 Zürich  
[www.hagel.ch](http://www.hagel.ch)

T +41 44 257 22 11  
[info@hagel.ch](mailto:info@hagel.ch)